

L'aide sociale en faveur de familles en détresse



AIDE AU
LUXEMBOURG

© Cour grand-ducale

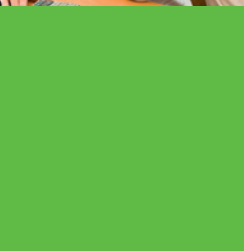
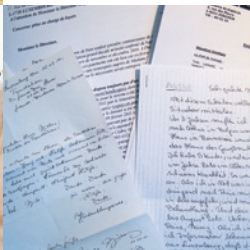
Depuis de nombreuses années, la Fondation du Grand-Duc et de la Grande-Duchesse fournit une aide d'urgence ponctuelle à des particuliers ou des familles vivant dans le plus grand besoin. Les raisons de leur détresse sont multiples: chômage, maladie, pauvreté, surendettement, problèmes familiaux, isolement...

Avant tout accord, une enquête sociale est menée pour

- identifier les premiers besoins,
- intervenir de manière concrète et rapide dans des cas précis,
- orienter, le cas échéant, les demandeurs vers d'autres services ou organisations spécialisés.

Chaque année, de 50 à 70 familles en détresse reçoivent une aide financière de la part de la Fondation. La prise en charge comprend entre autres le paiement du loyer, de factures diverses en matière de santé, d'éducation et d'approvisionnement en énergie ainsi que des frais indispensables résultant de la vie courante.

Avec l'appui notamment de l'Œuvre Nationale de Secours Grande-Duchesse Charlotte, la Fondation réagit de la sorte à des demandes de personnes qui s'adressent, souvent en dernier recours, directement au Grand-Duc et à la Grande-Duchesse, voire à la Fondation.



Tous ensemble, aidons nos concitoyens en détresse!

Vous pouvez soutenir l'aide sociale de la Fondation du Grand-Duc et de la Grande-Duchesse par un don sur le compte chèque postal :

CCPL LU33 1111 0001 6669 0000

Veillez indiquer la mention suivante :

■ **Aide sociale** – Luxembourg

Les dons sont déductibles de l'impôt dans le cadre des dispositions fixées par la loi.

Pour bénéficier d'une aide de la part de la Fondation, les demandeurs doivent introduire un dossier complet, soit par voie postale soit par voie électronique.

 www.twitter.com/fondgrandducale
 www.facebook.com/fondgrandducale

8, an der Sang ■ L-7739 Colmar-Berg
T +352 31 70 31-1
F +352 31 70 31-40
fondhmt@pt.lu

www.fondation-grand-ducale.lu



**FONDATION
DU GRAND-DUC ET
DE LA GRANDE-DUCHESSE**